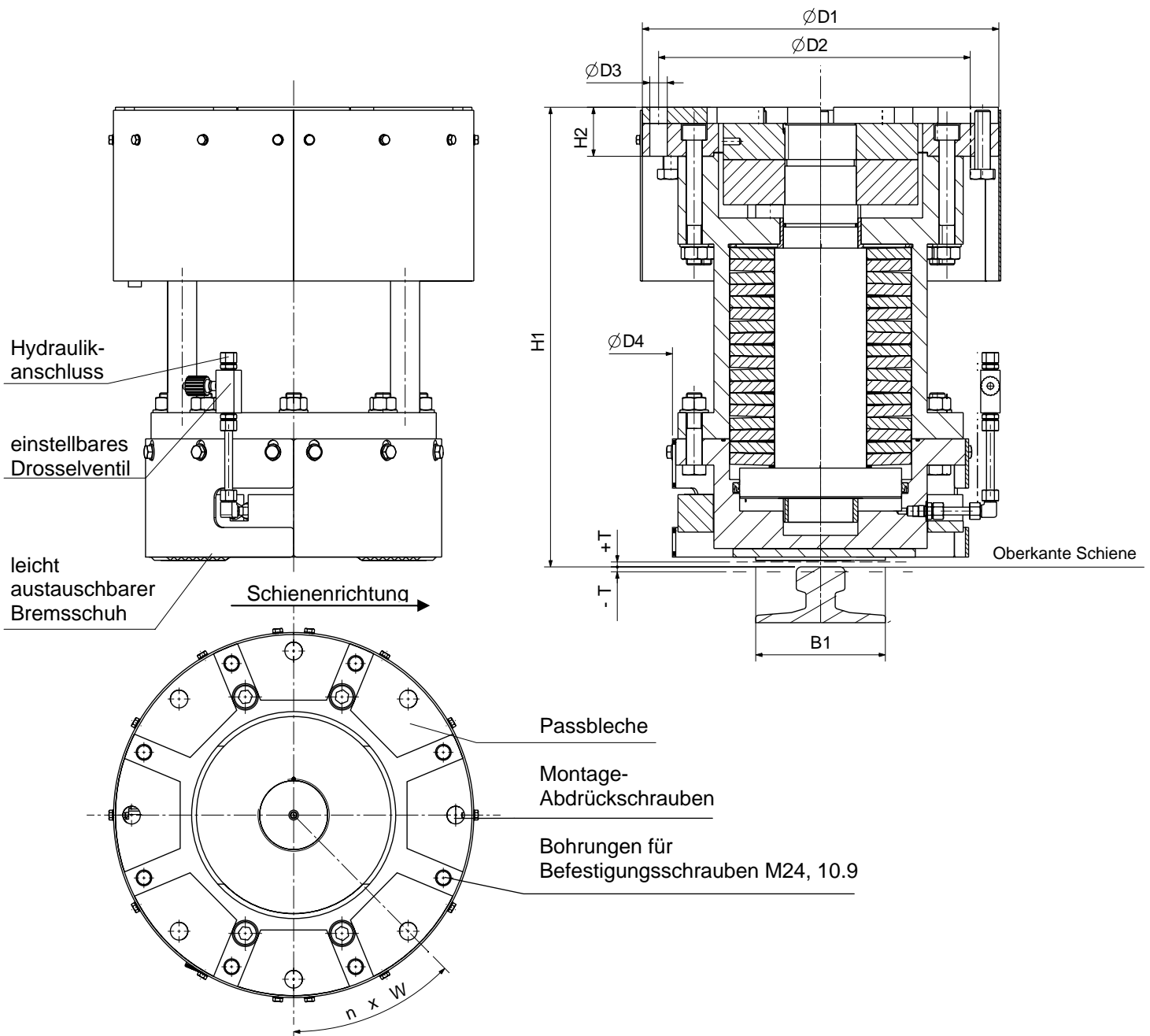


Schienenbremse RPS

M1501 354 E-DE-EN

Seite 1 / 3

03.2009



Schienenbremse	H1 mm	H2 mm	B1 mm	+T mm	-T mm	D1 mm	D2 mm	D3 mm	D4 mm	W1	n x W
RPS 450	700	74,5	200	+7,5	-7,5	550	500	27	457	-	8 x 45°
RPS 600	700	74,5	200	+7,5	-7,5	550	500	27	457	-	8 x 45°

Schienenbremse	Haltekraft	Haltekraft bei max. Schientoleranz	erf. Lüftdruck	max. Anlagendruck	Hydraulik Anschluss	Gewicht
		+T	-T			
RPS 450	225 kN	299 kN	148 kN	145 bar	1/2"	655 kg
RPS 600	275 kN	346 kN	200 kN	165 bar	1/2"	655 kg

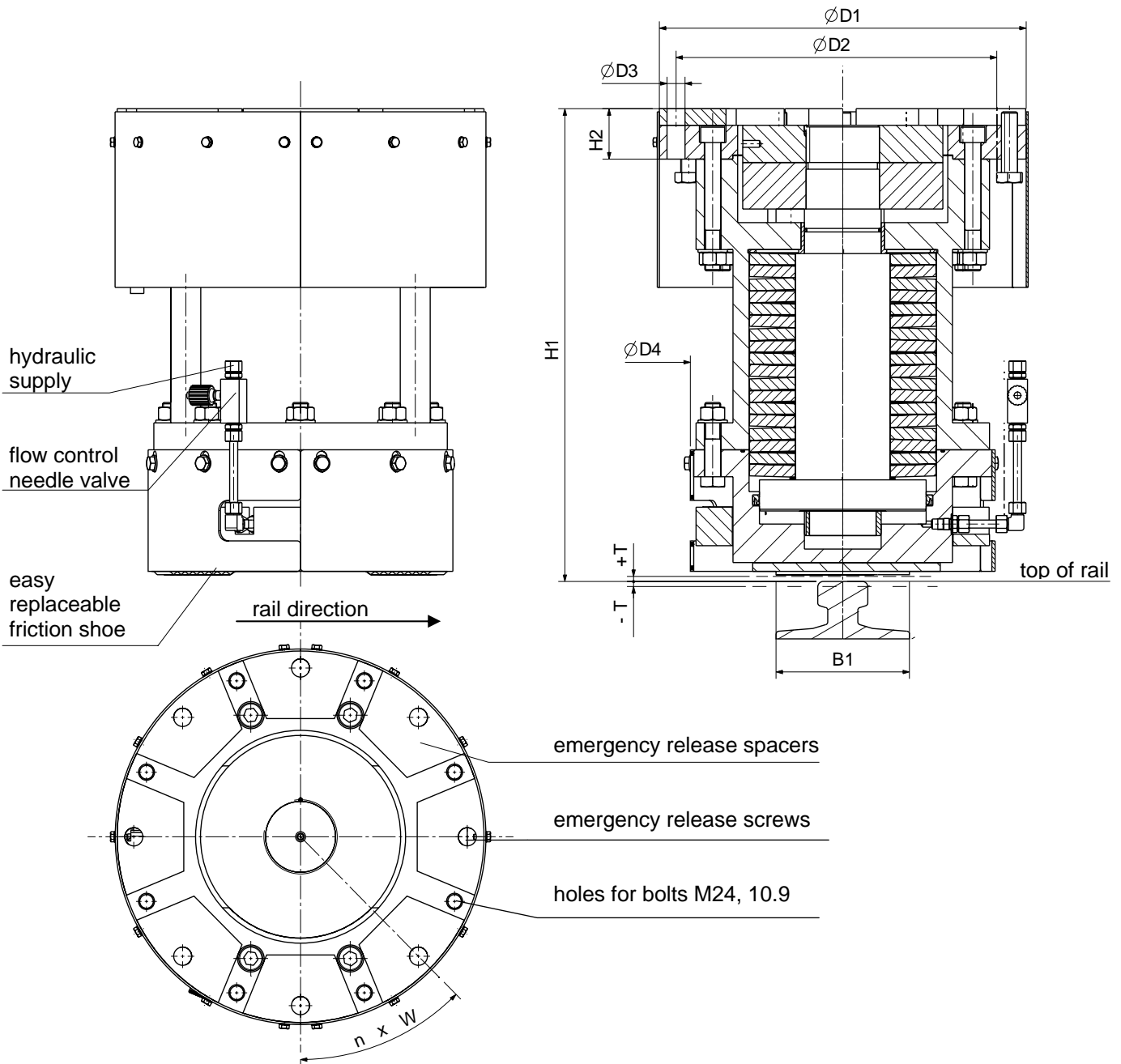
Alle Maße in mm

Alterations reserved

Siegerland Bremsen – Emde GmbH & Co. KG – Auf der Stücke 1-5 – D-35708 Haiger, Germany

Tel.: +49 2773 94000 – Fax: +49 2773 9400-10 – e-mail: info@sibre.de – www.sibre.de

G:\CATALOGUES\DE-EN CATALOGUES\DOC-CATALOGUE\04 RPS Storm Brakes\DE-EN S3.1-1.3 RPS450-600 2009-03.doc



rail brake	H1 mm	H2 mm	B1 mm	+T mm	-T mm	D1 mm	D2 mm	D3 mm	D4 mm	W1	n x W
RPS 450	700	74,5	200	+7,5	-7,5	550	500	27	457	-	8 x 45°
RPS 600	700	74,5	200	+7,5	-7,5	550	500	27	457	-	8 x 45°

rail brake	braking force	braking force at max. rail tolerance		requested release pressure	max. operating pressure	hydraulic connection	weight
		+T	-T				
RPS 450	225 kN	299 kN	148 kN	145 bar	175 bar	1/2"	655 kg
RPS 600	275 kN	346 kN	200 kN	165 bar	205 bar	1/2"	655 kg

all dimensions in mm

Alterations reserved

Siegerland Bremsen – Emde GmbH & Co. KG – Auf der Stücker 1-5 – D-35708 Haiger, Germany

Tel.: +49 2773 94000 – Fax: +49 2773 9400-10 – e-mail: info@sibre.de – www.sibre.de

G:\CATALOGUES\DE-EN CATALOGUES\DOC-CATALOGUE\04 RPS Storm Brakes\DE-EN S3.1-1.3 RPS450-600 2009-03.doc

Hydraulikdaten für Schienenbremse Hydraulic Supply Data for Rail Brake RPS

Hydraulik-Daten

Medium:	HLP-Hydrauliköl nach DIN 51524-T2 HLP Synth 32 standard
für Umgebungstemperatur:	(-15°C.....+40°C)
wir empfehlen	SIBRE-Hydraulikaggregat Version V3.D *) für RPS 450 SIBRE-Hydraulikaggregat Version V3.C *) für RPS 600 mit Schaltschrank siehe Maßblatt M 1501 264 E und Elektroschaltplan S 07 0165 E
	*) max. 4 Bremsen pro Aggregat
	Maßzeichnung auf Wunsch erhältlich

Hydraulic supply data

medium:	HLP-hydraulic oil according DIN 51524-T2 HLP Synth 32 standard
for ambient temperature:	(-15°C.....+40°C)
we recommend:	SIBRE-hydraulic power pack version V3.D *) für RPS 450 SIBRE-hydraulic power pack version V3.C *) für RPS 600 with electric control box see dimension sheet M 1501 264 E and electric wiring diagramm S 07 0165 E
	*) max. 4 brakes per power pack
	scale drawing available upon request

Alterations reserved

Siegerland Bremsen – Emde GmbH & Co. KG – Auf der Stücke 1-5 – D-35708 Haiger, Germany

Tel.: +49 2773 94000 – Fax: +49 2773 9400-10 – e-mail: info@sibre.de – www.sibre.de