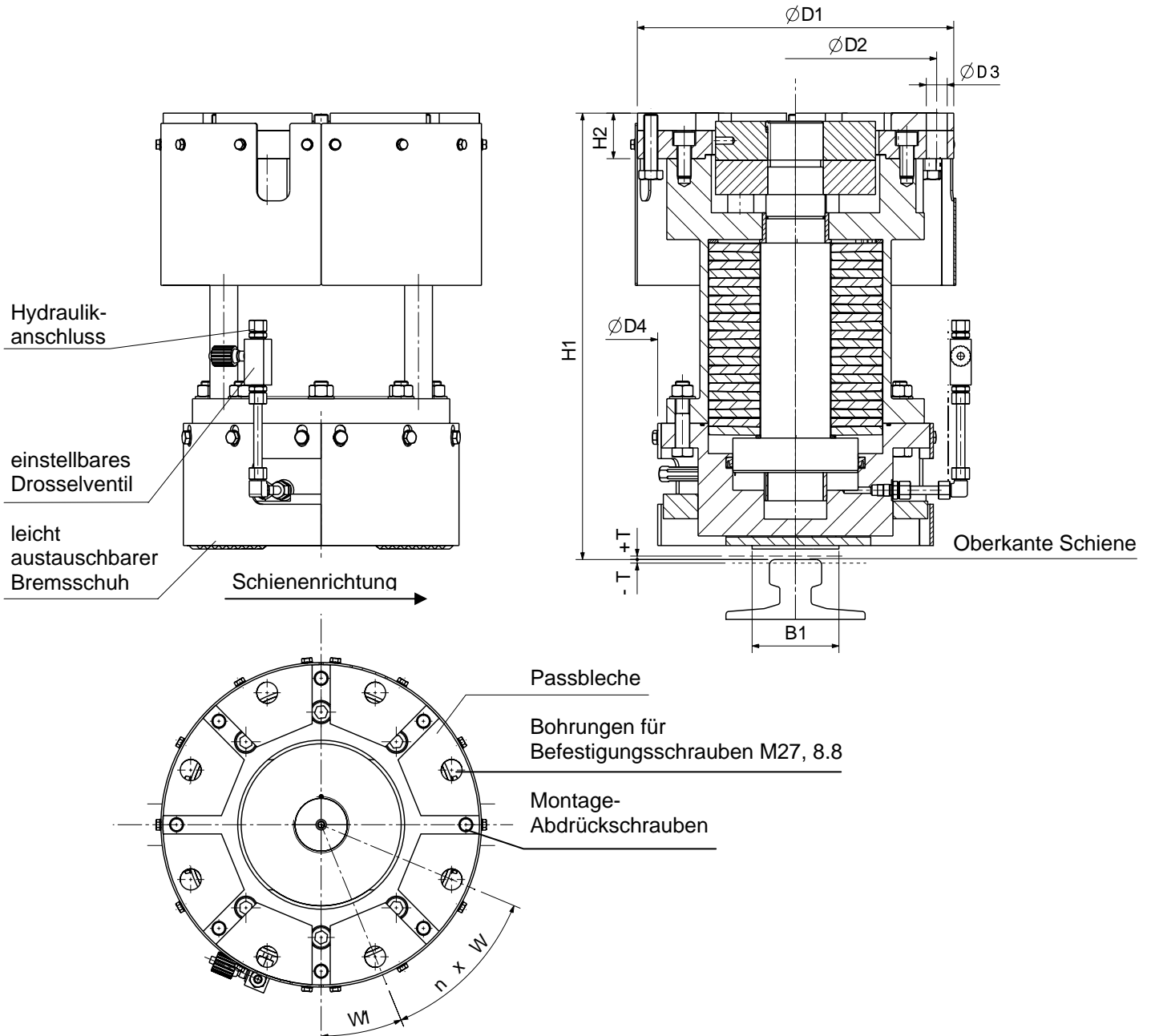


# Schienenbremse RPS

M1501 335 E-DE-EN

Seite 1 / 3

10.2008



Schienenbremse	H1 mm	H2 mm	B1 mm	+T mm	-T mm	D1 mm	D2 mm	D3 mm	D4 mm	W1	n x W
RPS 200	530	64,5	125	+9	-9	455	406	30	397	22,5°	8 x 45°
RPS 300	630	64,5	125	+9	-9	455	406	30	397	22,5°	8 x 45°

Schienenbremse	Haltekraft	Haltekraft bei max. Schientoleranz		erf. Lüftdruck	max. Anlagendruck	Hydraulikanschluss	Gewicht
		+T	-T				
RPS 200	100 kN	120 kN	75 kN	110 bar	150 bar	3/8"	395 kg
RPS 300	160 kN	180 kN	135 kN	160 bar	205 bar	3/8"	440kg

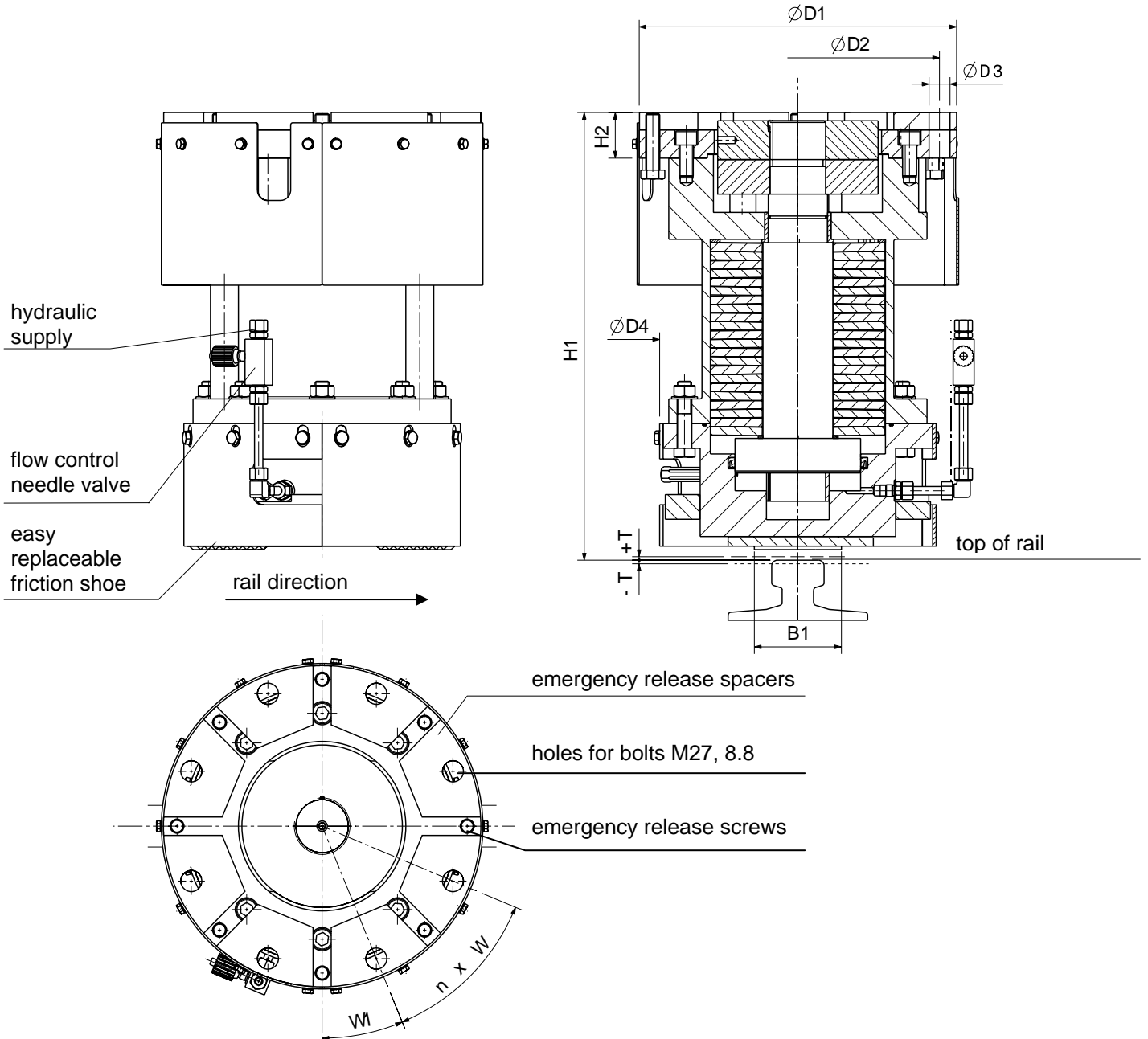
Alle Maße in mm

Alterations reserved

Siegerland Bremsen – Emde GmbH &amp; Co. KG – Auf der Stücke 1-5 – D-35708 Haiger, Germany

Tel.: +49 2773 94000 – Fax: +49 2773 9400-10 – e-mail: [info@sibre.de](mailto:info@sibre.de) – [www.sibre.de](http://www.sibre.de)

G:\CATALOGUES\DE-EN CATALOGUES\DOC-CATALOGUE\04 RPS Storm Brakes\DE-EN S3.1-1.1 RPS200-300.doc



rail brake	H1 mm	H2 mm	B1 mm	+T mm	-T mm	D1 mm	D2 mm	D3 mm	D4 mm	W1	n x W
RPS 200	530	64,5	125	+9	-9	455	406	30	397	22,5°	8 x 45°
RPS 300	630	64,5	125	+9	-9	455	406	30	397	22,5°	8 x 45°

rail brake	braking force	braking force at max. rail tolerance		requested release pressure	max. operating pressure	Hydraulic connection	weight
		+T	-T				
RPS 200	100 kN	120 kN	75 kN	110 bar	150 bar	3/8"	395 kg
RPS 300	160 kN	180 kN	135 kN	160 bar	205 bar	3/8"	440kg

all dimensions in mm

Alterations reserved

Siegerland Bremsen – Emde GmbH & Co. KG – Auf der Stücke 1-5 – D-35708 Haiger, Germany  
Tel.: +49 2773 94000 – Fax: +49 2773 9400-10 – e-mail: [info@sibre.de](mailto:info@sibre.de) – [www.sibre.de](http://www.sibre.de)

## Hydraulik-Daten

Medium:	HLP-Hydrauliköl nach DIN 51524-T2 HLP Synth 32 standard
für Umgebungstemperatur:	( -15°C.....+40°C)
wir empfehlen	SIBRE-Hydraulikaggregat Version V3.B *) für RPS 200 SIBRE-Hydraulikaggregat Version V3.C *) für RPS 300 mit Schaltschrank siehe Maßblatt M 1501 264 E und Elektroschaltplan S 07 0165 E
	*) max. 4 Bremsen pro Aggregat
	Maßzeichnung auf Wunsch erhältlich

---

## Hydraulic supply data

medium:	HLP-hydraulic oil according DIN 51524-T2 HLP Synth 32 standard
for ambient temperature:	( -15°C.....+40°C)
we recommend:	SIBRE-hydraulic power pack version V3.B *) für RPS 200 SIBRE-hydraulic power pack version V3.C *) für RPS 300 with electric control box see dimension sheet M 1501 264 E and electric wiring diagram S 07 0165 E
	*) max. 4 brakes per power pack
	scale drawing available upon request

Alterations reserved

Siegerland Bremsen – Emde GmbH & Co. KG – Auf der Stücke 1-5 – D-35708 Haiger, Germany  
Tel.: +49 2773 94000 – Fax: +49 2773 9400-10 – e-mail: [info@sibre.de](mailto:info@sibre.de) – [www.sibre.de](http://www.sibre.de)