



Hydraulikaggregat / hydraulic unit V3

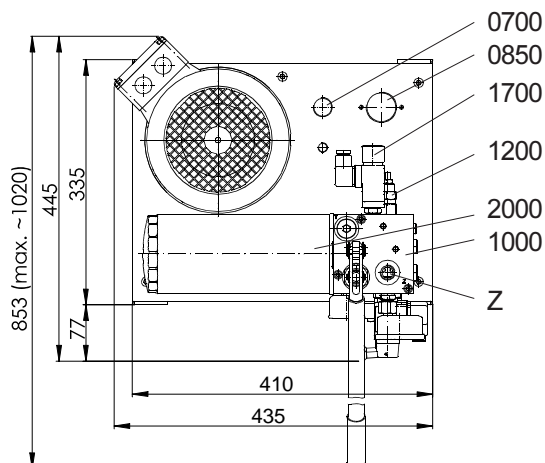
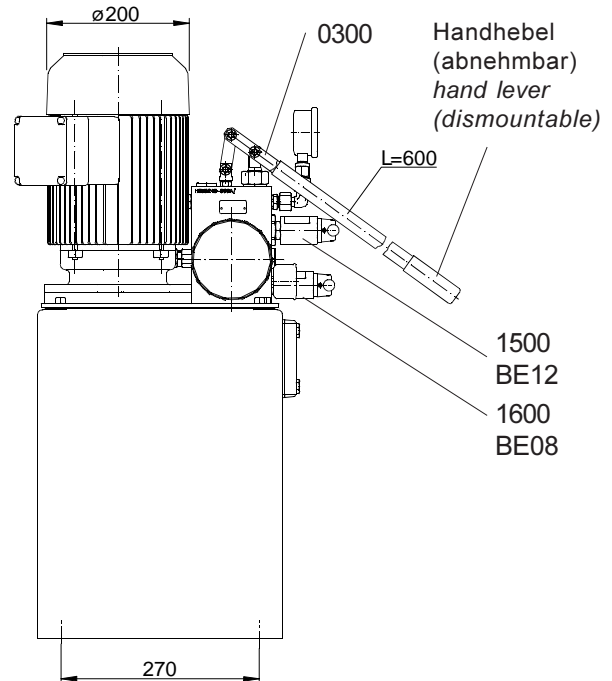
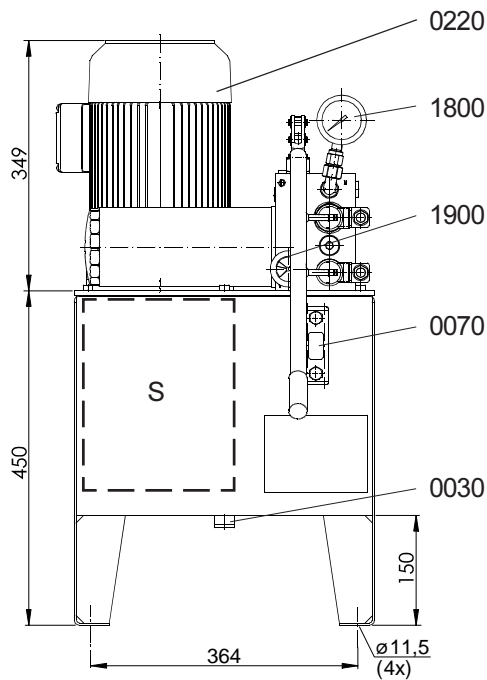
für Scheibenbremsen / for disc brakes

SHI

M 1501 264 E-DE-EN

Seite / page 1/2

01.2005

**Legende**

- 0030: Ölablaß G1/2"
- 0070: optische Füllstandsanzeige
- 0220: Elektromotor
- 0300: Handpumpe
- 0700: Einfüll- und Belüftungsschraube
- 0850: Option:
Niveau- + Temperatur- Schalter
- 1000: Steuerblockgruppe
- 1200: Druckbegrenzungsventil
- 1500: 2/2-Wege-Sitzventil (standard)
- 1600: 2/2-Wege-Parallelventil (option)
- 1700: Druckschalter
- 1800: Manometer
- 1900: Verschmutzungsanzeige
- 2000: Filter
- S: Option:
Klemmenkasten am Hydraulikaggregat
187,5 (Breite) x 250 (Höhe) x 150 (Tiefe)
- Z: Hydraulikanschluss G1/2"

Legend

- 0030: drain plug G1/2"
- 0070: optical fluid level gauge
- 0220: electro-motor
- 0300: hand pump
- 0700: filler and breather screw
- 0850: option:
level and temperatur switch
- 1000: main control block
- 1200: pressure relief valve
- 1500: 2/2 directional seat valve (standard)
- 1600: 2/2 directional parallel valve (option)
- 1700: pressure switch
- 1800: pressure gauge
- 1900: blinding indicator
- 2000: filter
- S: option:
terminal box at hydraulic unit
187,5 (width) x 250 (heigh) x 150 (depth)
- Z: hydraulic connection G1/2"

Konstruktionsänderungen vorbehalten ! / Alterations reserved !

g:\catalogues\de-en catalogues\pmd-catalogue\07 hydraulics\S5-6 Hyd V3 01-05.pmd

Siegerland Bremsen Fon: +49 (0)27 73 / 9400-0
 Auf der Stücke 1 - 5 Fax: +49 (0)27 73 / 9400-10
 35708 HAIGER e-mail: info@sibre.de
 GERMANY internet: http://www.sibre.de



Technische Daten / *Technical Data*

<p>generell / <i>general</i> :</p> <ul style="list-style-type: none"> - Gewicht ohne Ölfüllung / <i>weight without oil</i> : - Tankvolumen / <i>tank volume</i> : - Umgebungstemperatur / <i>ambient temperature</i> : - Luftfeuchtigkeit / <i>humidity</i> : - Hydraulikölempfehlung / <i>recommendation hydraulic oil</i> : - Schutzart elektrische Betriebsmittel / <i>degree of protection for electrical equipment</i> : - max. Anzahl Betätigungen pro Stunde / <i>max. number operations per hour</i> : - Elektromotor / <i>electromotor</i> : - Ventilspannungen / <i>solenoid voltage</i> : - Ventilkapazität / <i>valve capacity</i> : - Aggregat Einbaulage / <i>unit installation position</i> : 	<ul style="list-style-type: none"> - ca. / <i>approx.</i> 60 kg - 30 l - (- 15 ... +50) °C standard / <i>standard</i> - andere auf Nachfrage / <i>other on request</i> - <= 90 % - HLP-Hydrauliköl nach DIN 51524-T2 / <i>HLP-hydraulic oil acc. DIN 51524-T2</i> : - HLP Synth 32 standard / <i>standard</i> - andere auf Nachfrage / <i>other on request</i> - IP 55 - 200 - Drehrichtung: von Lüfterseite rechts / <i>direction of rotation : clockwise,</i> <li style="padding-left: 40px;"><i>looking at the fan</i> - Spannung / <i>voltage</i> : <li style="padding-left: 20px;">50 Hz : (220-240 / 380-420) V ; 3 ph <li style="padding-left: 20px;">60 Hz : (254-280 / 440-480) V ; 3 ph - Leistung / <i>power</i> : 3 kW (S1) - P = 24 V DC - V = 115 V AC ; 50/60 Hz <li style="padding-left: 100px;">- W = 230 V AC ; 50/60 Hz - andere auf Nachfrage / <i>other on request</i> - max. 100 l/min. (BE12) - vertikal / <i>vertical</i>
---	--

Aggregat Typ <i>unit type</i>	Druckschalter <i>pressure switch</i> min. max.		Betriebsdruck <i>operation pressure</i> (Druckbegrenzung) (<i>pressure control</i>) (bar)	Lüftdruck <i>release pressure</i> (bar)	Pumpenfördermenge <i>pump output</i> (l)
	(bar)				
V 3 E	55	70	85	55	20
V 3 A	80	95	110	80	20
V 3 B	120	135	150	120	13
V 3 D	145	160	175	145	9
V 3 C	175	190	205	175	9

