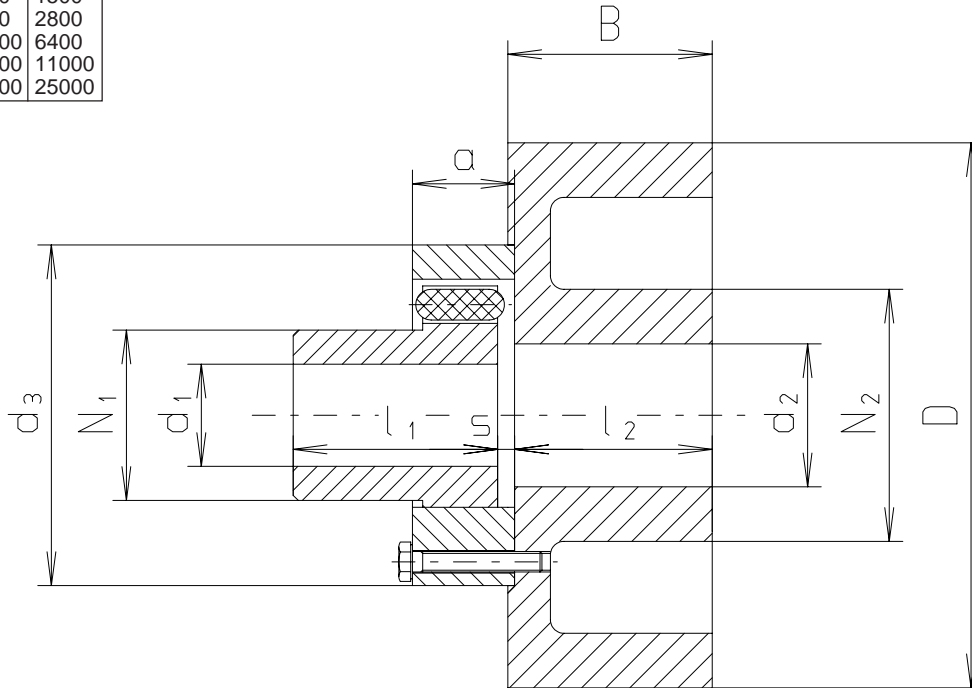




Elastische Schnallen-Kupplung /
Flexible buckle coupling nach / per DIN 15 432
mit angeschraubter Bremstrommel
with bolted drum

A 273 E-DE-EN
 Seite / page 1/1
 08.2001

	T _{KN} in Nm	T _{Kmax} in Nm
0032S	500	1500
0063S	900	2800
016S	2100	6400
025S	3600	11000
063S	8300	25000



max. Umfangsgeschwindigkeit : St 52- 3 : 90 m/s
 max. circumferential speed : GGG40: 68 m/s
 GG 25 : 40 m/s

Kupplungs- Bezeichnung coupling - type	Dyn. wuchten dyn. balanced	Maximal Drehzahl max.rpm		d ₃ mm	Vor- bohrung pilot drilling		Maximal Bohrungen max. finish drilling				l ₁ mm	s mm	l ₂ mm	a mm	N ₁ mm	N ₂ mm	Gewicht weight kg	Trägheits- moment inertia kgm ²
		GG-25	GGG-40		d ₁	d ₂	GG-25		GGG-40									
D x B	1/min	1/min	1/min		d ₁	d ₂	d ₁	d ₂	d ₁	d ₂								
0032S-Bt 160 x 60	3100	4300	7160	155	24	15	55	40	58	44	100	3- 6	58	45	85	65	11,396	0,037677
0032S-Bt 200 x 75	2500	3440	5730			20		50		55			73			80	15,488	0,072365
0032S-Bt 250 x 95	2000	2750	4580			25		62		68			93			100	22,876	0,164383
0032S-Bt 315 x 118	1570	2180	3640			30		80		90			116			130	41,429	0,501149
0063S-Bt 200 x 75	2500	3440	5730	180	25	20	60	50	65	55	140	3- 8	73	62	95	80	20,120	0,096063
0063S-Bt 250 x 95	2000	2750	4580			25		62		68			93			100	27,508	0,188081
0063S-Bt 315 x 118	1570	2180	3640			30		80		90			116			130	46,061	0,524847
0063S-Bt 400 x 150	1240	1720	2860			35		90		100			148			145	69,777	1,360437
016 S-Bt 250 x 95	2000	2750	4580	240	35	25	93	62	103	68	140	3- 8	93	62	150	100	36,834	0,283784
016 S-Bt 315 x 118	1570	2180	3640			30		80		90			116			130	55,387	0,620550
016 S-Bt 400 x 150	1240	1720	2860			35		90		100			148			145	79,103	1,456140
016 S-Bt 500 x 190	990	1370	2290			50		100		110			188			160	114,226	3,505624
025 S-Bt 315 x 118	1570	2180	3640	300	38	30	93	80	103	90	210	6-12	116	96	150	130	79,826	0,976949
025 S-Bt 400 x 150	1240	1720	2860			35		90		100			148			145	103,542	1,812539
025 S-Bt 500 x 190	990	1370	2290			50		100		110			188			160	138,665	3,862023
025 S-Bt 630 x 236	790	1090	1820			50		110		120			234			180	221,988	10,909693
063 S-Bt 400 x 150	1240	1720	2860	400	55	35	150	90	165	100	210	4-10	150	96	240	145	142,830	3,165726
063 S-Bt 500 x 190	990	1370	2290			50		100		110		6-12	188			160	177,953	5,215210
063 S-Bt 630 x 236	790	1090	1820			50		110		120			234			180	261,276	12,262880
063 S-Bt 710 x 265	700	970	1610			70		125		138			263			200	313,066	18,936005
063 S-Bt 800 x 300	620	860	1430			80		140		158			298			230	390,584	30,067498

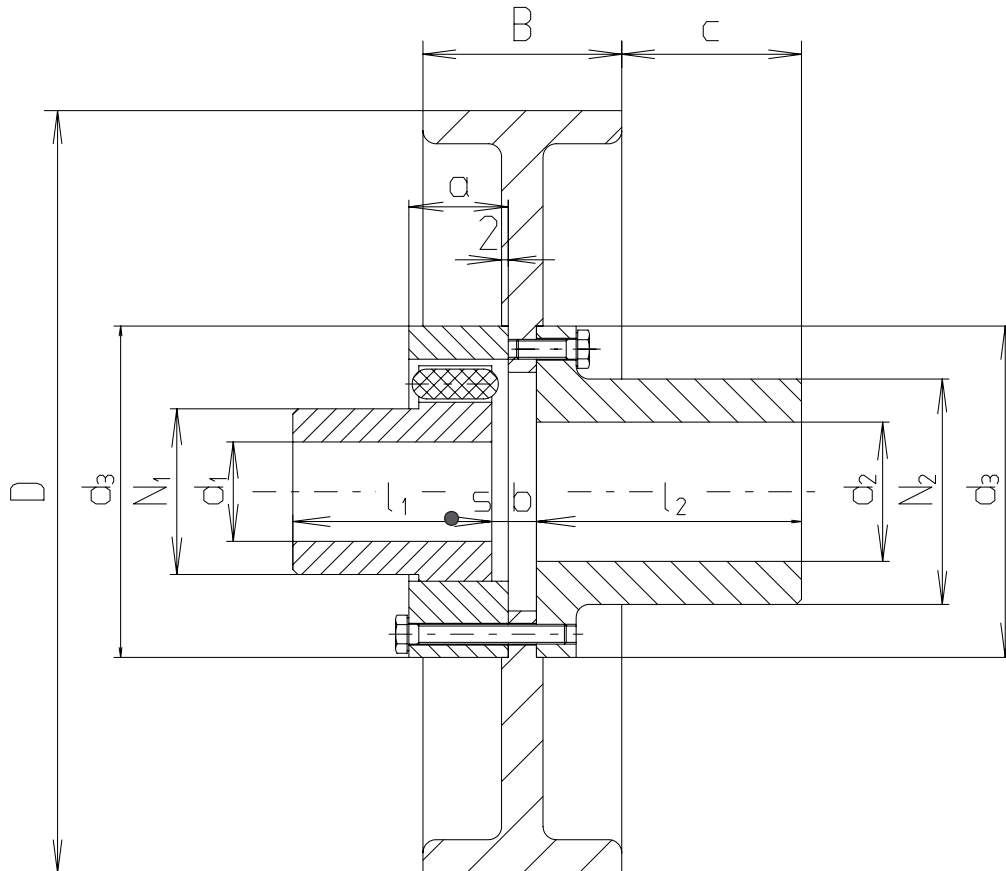
Konstruktionsänderungen vorbehalten ! / Alterations reserved !

Siegerland Bremsen Fon: +49 (0)27 73 / 9400-0
 Auf der Stücke 1 - 5 Fax: +49 (0)27 73 / 9400-10
 35708 HAIGER e-mail: info@sibre.de
 GERMANY internet: http://www.sibre.de

Elastische Schnallen-Kupplung /
Flexible buckle coupling nach / per DIN 15 432
mit angeschraubter Bremsstrommel
with bolted drum



	T _{KN} in Nm	T _{Kmax} in Nm
0032S	500	1500
0063S	900	2800
016S	2100	6400
025S	3600	11000
063S	8300	25000



max. Umfangsgeschwindigkeit : St 52- 3 : 90 m/s
max. circumferential speed : GGG40 : 68 m/s
GG 25 : 40 m/s

Kupplungs- Bezeichnung coupling - type	Dyn. wuchten dyn. balanced	Maximal-Drehzahl max. rpm			d ₃ mm	Vor- bohrung pilot drilling mm	Maximal Bohrungen				l ₁ mm	s mm	b mm	l ₂ mm	a mm	N ₁ mm	N ₂ mm	c mm	Gewicht weight kg	Trägheits- moment inertia kgm ²
		Bremstr. GGG-40 Kupplg.					max.finish GG-25		drilling GGG/St											
		GG-25 1/min	GG25 1/min	GGG-40 1/min			d ₁ mm	d ₂ mm	d ₁ mm	d ₂ mm										
0032S-BN 200 x 75	2500	3440	4430	5730	155	24	55	65	58	75	100	3-6	8	75	45	85	105	41,5	18,572	0,082113
0032S-BN 250 x 95	2000	2750	4430	4580									11					33	23,501	0,169812
0032S-BN 315 x 118	1570	2180	3640	3640									14					23	36,921	0,491186
0063S-BN 250 x 95	2000	2750	3820	4580	180	25	60	75	65	85	140	3-8	11	85	62	95	120	43	31,269	0,207383
0063S-BN 315 x 118	1570	2180	3640	3640									14					33	44,585	0,528426
0063S-BN 400 x 150	1240	1720	2860	2860									16					18	62,186	1,341643
016 S-BN 315 x 118	1570	2180	2860	2860	240	35	93	100	103	110	140	3-8	14	110	62	150	160	58	63,741	0,689952
016 S-BN 400 x 150	1240	1720	2860	2860									16					43	81,342	1,503169
016 S-BN 500 x 190	990	1370	2290	2290									18					24	108,321	3,512141
025 S-BN 400 x 150	1240	1720	2290	2860	300	38	93	110	103	128	210	6-12	16	140	96	150	180	73	120,379	2,012682
025 S-BN 500 x 190	990	1370	2290	2290									18					54	147,358	4,021613
025 S-BN 630 x 236	790	1090	1820	1820									22					33	215,165	10,981243
063 S-BN 500 x 190	990	1370	1720	2290	400	55	150	160	165	185	210	6-12	18	180	96	240	260	94	233,042	6,131052
063 S-BN 630 x 236	790	1090	1720	1820									22					73	299,764	13,077130
063 S-BN 710 x 265	700	970	1610	1610									26					60,5338	941	19,629591
063 S-BN 800 x 300	620	860	1430	1430									31					45,5389	929	30,470384

Siegerland Bremsen Fon: +49 (0)27 73 / 9400-0
Auf der Stücke 1 - 5 Fax: +49 (0)27 73 / 9400-10
35 708 HAIGER e-mail: info@sibre.de
GERMANY internet: http://www.sibre.de

Konstruktionsänderungen vorbehalten ! / Alterations reserved !