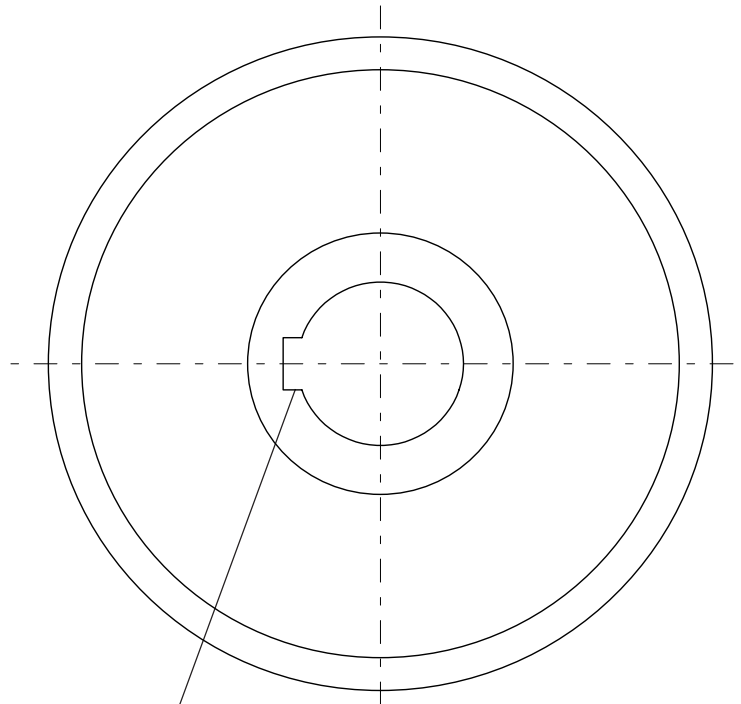
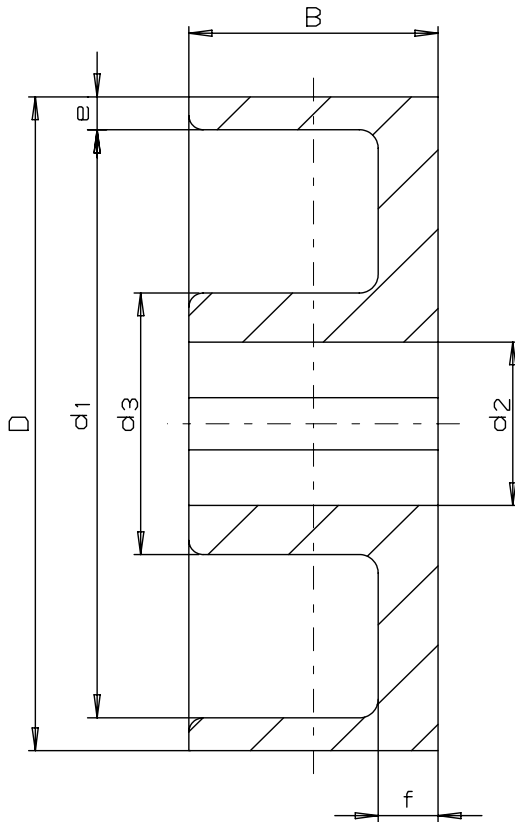




**Bremstrommel /  
brake drum**  
nach / per DIN 15 431

M 1501 95 E-DE-EN  
Seite / page 1/1  
10.2001



Paßfedernut nach DIN 6885 Bl. 1  
keyway to DIN 6885 pa. 1

bei Lieferung mit Fertigbohrung können die Bremstrommeln auf Wunsch dynamisch ausgewuchtet werden.

when ordering incl. final bore, the drums can be dynamically balanced upon request

bei Bestellung angeben: Bremsscheiben  $\varnothing d_1$   
Werkstoff  
Bohrungs-  $\varnothing d_2$

when ordering advise: diameter  $\varnothing d_1$   
material  
boring  $\varnothing d_2$

D x B mm	Dynam. ausgewuchten/ dyn. balancing req. ab 1/min. / from r.p.m.	$\varnothing d_2$ Vorbohr./ trial bore mm	max. Fertigbohrung max. final bore $\varnothing d_2$			$\varnothing d_3$	$\varnothing d_1$	e	f	Gewicht / weight bei Vohrbohrung / at trial bore kg		Massenträgheitsmoment/ inertia kg m <sup>2</sup>	
			GG mm	GGG GS mm	ST 52-3 mm					GG	ST	GG	St
Ø 200 x 75	2500	20	50	55	55	80	176	12	12	8,1	8,7	0,0436	0,0479
Ø 250 x 95	2000	25	62	68	68	100	220	15	15	16,0	17,3	0,1318	0,1521
Ø 315 x 118	1570	30	80	90	90	130	285	15	28	33,2	35,8	0,4233	0,4574
Ø 400 x 150	1240	35	90	100	100	145	365	17,5	60	78,1	84,6	1,6248	1,7564
Ø 500 x 190	990	50	100	110	110	160	460	20	20	87,7	95,0	3,2467	3,5714
Ø 630 x 236	790	50	110	120	120	180	580	25	25	165,4	179,1	9,2880	10,2168
Ø 710 x 265	700	70	125	135	135	200	650	30	30	241,4	261,4	16,7330	18,4063

Sonderausführung auf Anfrage / other dimensions upon request

**Siegerland Bremsen** Fon: +49 (0)27 73 / 9400-0  
Auf der Stücke 1 - 5 Fax: +49 (0)27 73 / 9400-10  
35 708 HAIGER e-mail: info@sibre.de  
GERMANY internet: http://www.sibre.de

Konstruktionsänderungen vorbehalten! / Alternations reserved!