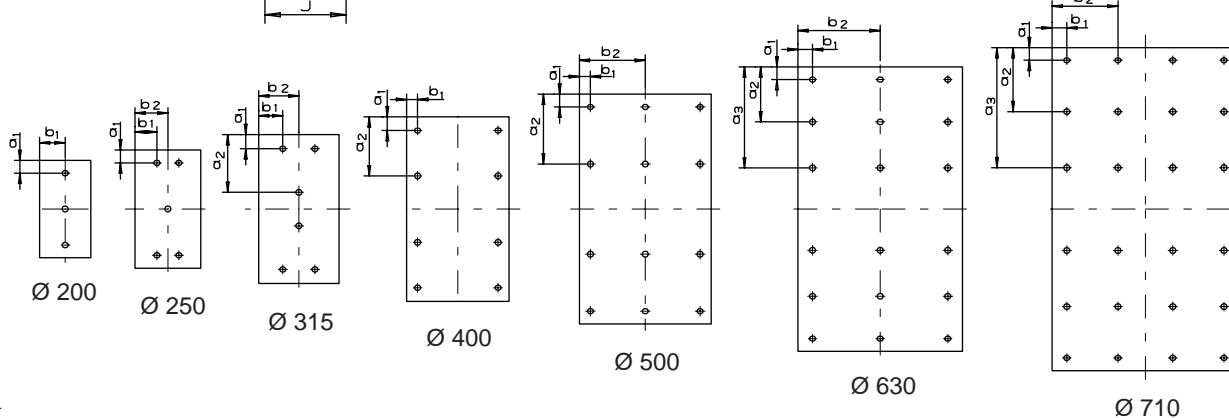
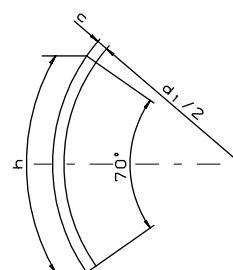
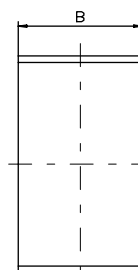
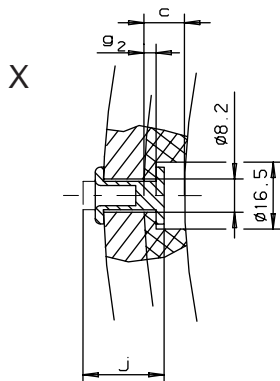
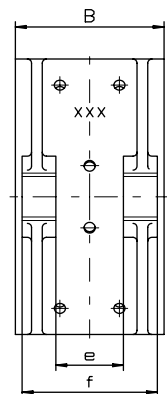
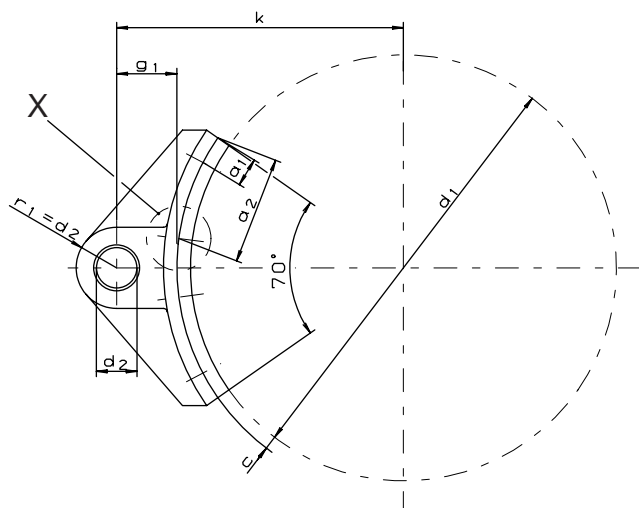




**Bremsbacken und Bremsbeläge für
Trommelbremsen nach DIN 15 435 Blatt 2
Brake shoe and brake lining
for drum brake per DIN 15 435 page 2**

M 1501 93 E-DE-EN
Seite / page 1/1
04.2000



bei Bremsbacken-
bestellung angeben:

when order brake
shoes please advise:

Bremstrommel Ø D
Werkstoff: Leichtmetall, Grauguss,
Schweißkonstruktion mit oder ohne Nietbohrungen
drum diameter Ø D
material: aluminium, cast iron,
fabricated steel with or without drillings for riveting

bei Belagbestellung angeben:
Bremstrommel Ø D,
Reibwert $\mu = 0,4$
when ordering please advice:
drum diameter Ø D,
friction coefficient $\mu = 0,4$

Ø d ₁	B	c	Ø d ₂	e	f	g ₁	g ₂	h	j	k	Nietbohrungen / drillings for riveting					Anzahl d. Niete / no. of rivets
											a ₁	a ₂	a ₃	b ₁	b ₂	
200	70	8	20	35	65	32	2	132	15	140	20	-	-	35	-	3
250	90	8	25	40	80	37	2	162	15	170	20	-	-	30	45	5
315	110	10	30	50	100	44,5	3	204	18	212	20	75	-	33	55	6
400	140	10	35	62	125	50	3	256	18	260	20	80	-	15	-	8
500	180	12	40	80	160	58	3	320	20	320	20	100	-	15	90	12
630	225	12	45	100	200	63	3	400	20	390	20	82	144	20	112,5	18
710	255	15	50	112	224	70	3	452	22	440	20	95	170	20	90	24

Sonderausführung auf Anfrage / other dimensions upon request

Konstruktionsänderungen vorbehalten! / Alterations reserved!

Siegerland Bremsen
Auf der Stücke 1 - 5
35 708 HAIGER
GERMANY

Fon: +49 (0)27 73 / 9400-0
Fax: +49 (0)27 73 / 9400-10
e-mail: info@sibre.de
internet: http://www.sibre.de