

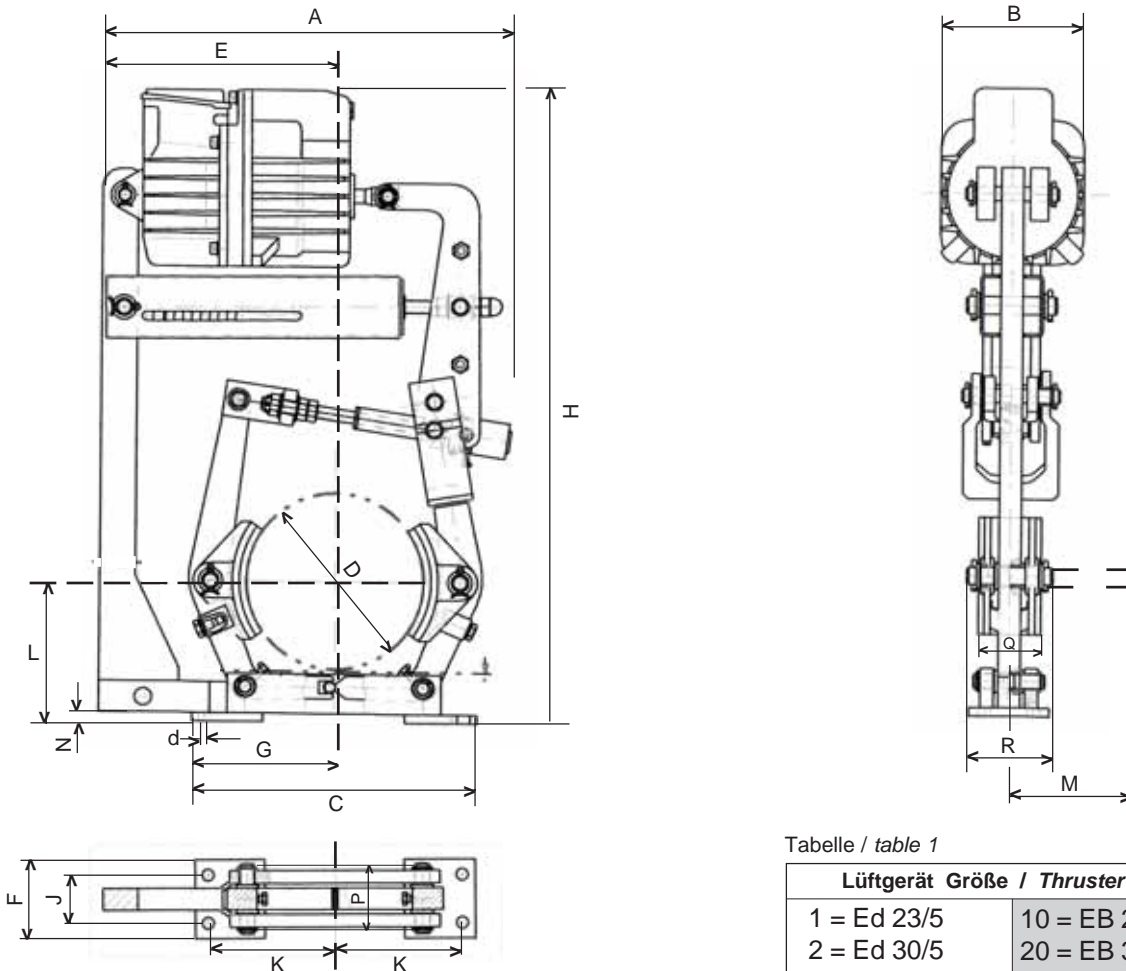


Trommelbremse / Drum Brake SBH

nach / per DIN 15435
mit externer Bremsfeder und elektrohydraulischem Lüfter
with external spring and electrohydraulic thruster

M 500 65 00 E-DE-EN

Seite / page 1/1
12.2006



Bei Bestellung bitte angeben:
- Bremsentyp und Lüftergröße z. B. SBH200/23/5
- Anschlussspannung des Lüftergerätes
- mit oder ohne Verschleißnachstellung
- Zubehör

When ordering please advise:
- brake type and thruster size e.g. SBH200/23/5
- power supply voltage of thruster
- with or without wear compensator
- optional features

Tabelle / table 1

Lüftergerät Größe / Thruster size	
1 = Ed 23/5	10 = EB 220/50
2 = Ed 30/5	20 = EB 300/50
3 = Ed 50/6	30 = EB 500/60
4 = Ed 80/6	40 = EB 800/60
5 = Ed 121/6	50 = EB 1250/60
6 = Ed 201/6	60 = EB 2000/60

Bremsentyp Brake type	Lüftergerät Größe Thruster size siehe Tabelle 1/see table 1	Mbr.(Nm) torque $\mu = 0,4$	A	B	C	D	E	F	G	H	J	K	L	M	N	P	Q	R	d	kg*
SBH 200	1 / 10	50 - 325	520	160	320	200	270	90	160	750	55	145	160	130	10	75	70	96	14	28
	2 / 20	50 - 425																		
SBH 250	1 / 10	50 - 325	530	160	400	250	284	110	200	870	65	180	190	155	10	95	90	113	18	40
	2 / 20	50 - 425								870										
	3 / 30	50 - 850								910										
SBH 315	1 / 10	50 - 475	640	160	480	315	330	125	240	965	80	220	230	185	15	118	110	135	18	52
	2 / 20	50 - 600								965										
	3 / 30	150 - 1200								995										
	4 / 40	150 - 1950								995										
SBH 400	2 / 20	150 - 600	760	160	600	400	407	160	300	1050	100	270	280	230	15	150	140	167	22	82
	3 / 30	150 - 1200								1085										
	4 / 40	150 - 1950								1085										
	5 / 50	150 - 2250								1095										
SBH 500	3 / 30	400 - 1420	900	195	710	500	490	190	355	1330	130	325	340	285	13	190	180	190	22	130
	4 / 40	400 - 2300								1330										
	5 / 50	400 - 3400								1330										
	6 / 60	400 - 5700								1330										

* Gewicht ohne Lüftergerät
Weight without thruster

In der Massblattdarstellung ist die Verschleißnachstellung, jedoch kein weiteres Zubehör enthalten.
Eventuelle Maßabweichungen sind zu berücksichtigen.
The data sheet includes the wear compensator but no more accessories.
Possible dimensional discrepancies are to be considered.

Siegerland Bremsen
Auf der Stücke 1 - 5
35 708 HAIGER
GERMANY

Fon: +49 (0)27 73 / 9400-0
Fax: +49 (0)27 73 / 9400-10
e-mail: info@sibre.de
internet: http://www.sibre.de

Konstruktionsänderungen vorbehalten! / Alterations reserved!