

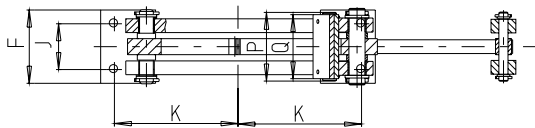
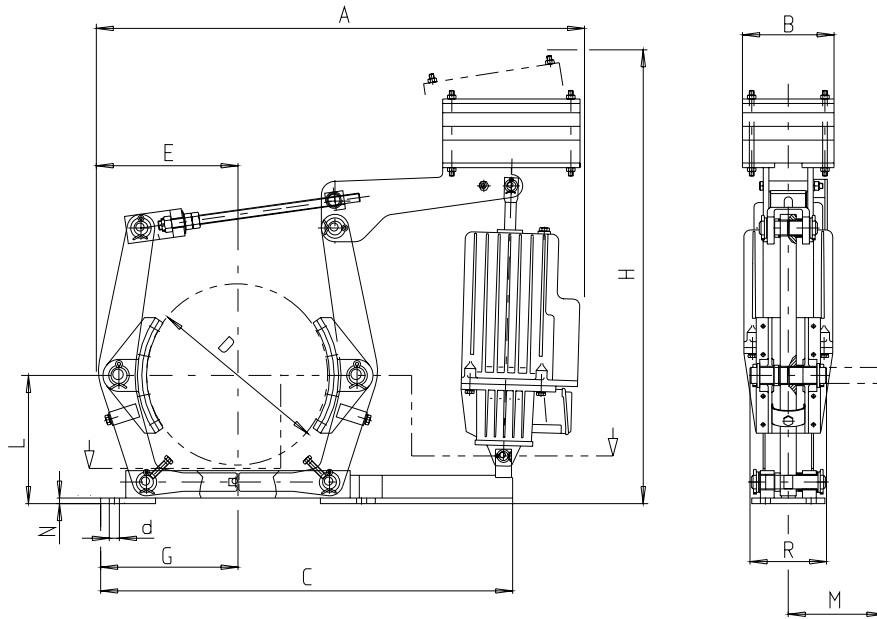


Trommelbremse / Drum Brake SBG

nach / per DIN 15435
mit elektrohydraulischem Lüfter, gewichtsbelastet
with electrohydraulic thruster, weight operated

M 500 50 00 E-DE-EN

Seite / page 1/1
01.2007



Bei Bestellung bitte angeben:

- Bremsentyp und Lüftergröße z. B. SBG200/23/5
- Anschlussspannung des Lüfteres
- Zubehör

When ordering please advice:

- brake type and thruster size SBG200/23/5
- power supply voltage of thruster
- optional features

Tabelle / table 1

Lüftergröße / Thruster size	
1 = Ed 23/5	10 = EB 220/50
2 = Ed 30/5	20 = EB 300/50
3 = Ed 50/12	30 = EB 500/120
4 = Ed 80/12	40 = EB 800/120
5 = Ed 121/12	50 = EB 1250/120
6 = Ed 201/12	60 = EB 2000/120
7 = Ed 301/12	70 = EB 3000/120

Bremsentyp Brake type	Lüftergröße Thruster size siehe Tabelle 1 / see table 1	Mbr.(Nm) torque $\mu = 0,4$	A	B	C	D	E	F	G	H	J	K	L	M	N	P	Q	R	d	kg*
SBG 200	1 / 10	50 - 300	650	160	515	200	170	90	160	620	55	145	160	115	10	75	70	96	14	45
	2 / 20	85 - 400	650	160						660										50
SBG 250	1 / 10	40 - 325	750	160						680										57
	2 / 20	40 - 450	750	160	625	250	210	110	200	710	65	180	190	133	10	95	90	113	18	62
	3 / 30	100 - 850	785	195						835										82
SBG 315	1 / 10	70 - 420	880	160						770										66
	2 / 20	70 - 550	880	160	735	315	260	125	240	800	80	220	230	160	10	118	110	135	18	73
	3 / 30	75 - 1050	880	195						830										93
	4 / 40	90 - 1700	880	195						920										123
SBG 400	2 / 20	80 - 575	965	195						900										103
	3 / 30	100 - 1100	1005	195	900	400	310	160	300	940	100	270	280	199	12	150	140	167	22	123
	4 / 40	100 - 1800	1005	195						1000										153
	5 / 50	125 - 2750	1040	240						1050										195
SBG 500	3 / 30	200 - 1400	1185	220						1040										173
	4 / 40	200 - 2200	1185	220	1025	500	385	190	355	1090	130	325	340	242	13	190	180	202	22	203
	5 / 50	200 - 3400	1175	240						1180										243
	6 / 60	200 - 5400	1175	300						1230										323
SBG 630	5 / 50	500 - 3300	1330	240						1300										347
	6 / 60	500 - 5500	1330	300	1190	630	465	250	440	1350	170	400	420	295	15	236	225	244	27	427
	7 / 70	500 - 8200	1375	350						1350										527
SBG 710	5 / 50	500 - 3800	1465	240						1400										380
	6 / 60	500 - 6300	1465	300	1302	710	525	270	490	1450	190	450	470	332	15	265	255	276	27	460
	7 / 70	500 - 9400	1540	350						1450										560

*Gewicht ohne Lüftergerät, bei max. Bremsmoment
Weight without thruster, at max. braking torque

Siegerland Bremsen
Auf der Stücke 1 - 5
35708 HAIGER
GERMANY

Fon: +49 (0)27 73 / 9400-0
Fax: +49 (0)27 73 / 9400-10
e-mail: info@sibre.de
internet: http://www.sibre.de

Konstruktionsänderungen vorbehalten! / Alterations reserved!