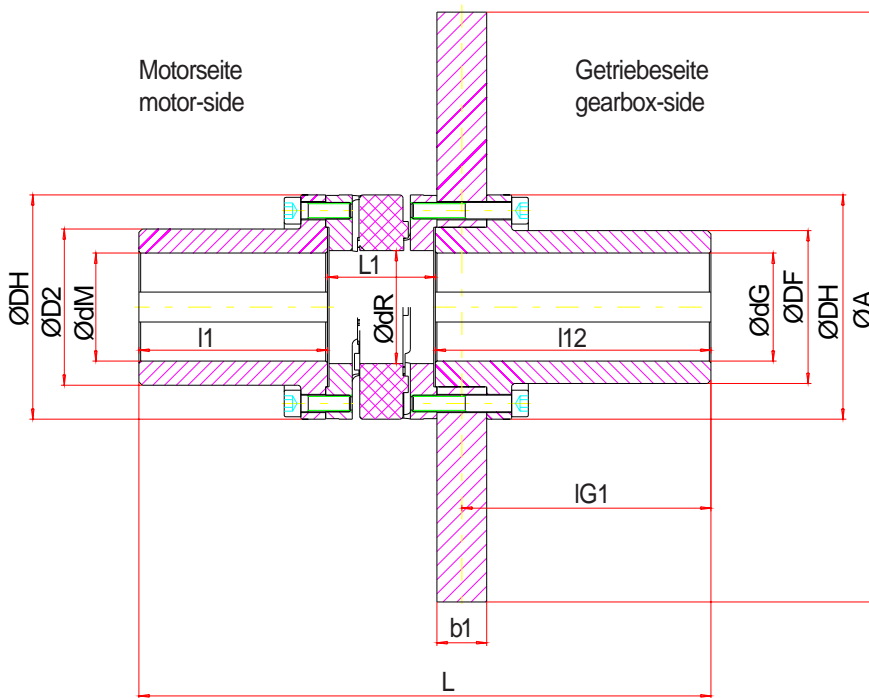




Elastische Kupplung / flexible coupling AFN-SB

M 1501 318 E-DE-EN
Seite / page 1/1
02.2007



Größe size	T _{kN}	T _{kmax.}	n _{max.}
	95ShA Nm	95ShA Nm	min ⁻¹
65	940	1880	3450
75	1920	3840	3250
90	3600	7200	3000
100	4950	9900	2800
110	7200	14400	2600
125	10000	20000	2250
140	12800	25600	1800
160	19200	38400	1500

Kupplungstyp / coupling type		AFN-SB 65	AFN-SB 75	AFN-SB 90	AFN-SB 100	AFN-SB 110	AFN-SB 125	AFN-SB 140	AFN-SB 160
IG1	mm	150	150	190	190	195	195	235	235
ØdG / ØdM	Vorbohrung / pilot boring	mm	28	28	38	48	48	58	78
	max. Bohrung / max. final bore	mm	65	75	100	110	125	145	190
ØDH	mm	135	160	200	225	255	290	320	370
ØD2	mm	94	108	142	158	178	206	235	270
ØDF	mm	92	108	140	158	176	206	235	270
I1	mm	113,5	133	165,5	155	203,5	200,5	247	229
I12	mm	166	166,5	206,5	206,5	212	212	252,5	252,5
L1	mm	65	75	82	97	102	116	128	146
L	mm	344,5	374,5	454	458,5	518,5	528,5	627,5	627,5
ØdR	mm	68	80	100	113	127	147	165	190
Zylinderschraube / cylinder bolt DIN912-12.9	Stck. / pcs.	12xM10x30	15xM12x40	15xM16x40	15xM16x50	15xM20x50	15xM20x60	15xM20x60	15xM24x70
		12xM10x60	15xM12x70	15xM16x70	15xM16x80	15xM20x80	15xM20x90	15xM20x90	15xM24x100
MA	Nm	83	120	295	295	580	580	580	1000
ØA x b1 Brems Scheibe / brake disc		* Ausführung, Gewicht m, Massenträgheitsmoment J / type, weight m, weight moment of inertia J							
Ø 315 x 30	kg	30,7							
	kgm ²	0,254							
Ø 355 x 30	kg	36,0							
	kgm ²	0,393							
Ø 400 x 30	kg	42,3	50,5	64,4					
	kgm ²	0,616	0,627	0,759					
Ø 450 x 30	kg	50,1	58,3	72,0					
	kgm ²	0,969	0,978	1,104					
Ø 500 x 30	kg		67,1	80,8	94,3	113,4			
	kgm ²		1,472	1,595	1,773	1,970			
Ø 560 x 30	kg		78,9	92,6	106,1	124,9	150,5		
	kgm ²		2,297	2,417	2,600	2,776	3,268		
Ø 630 x 30	kg			108,0	121,5	140,3	165,9	208,2	
	kgm ²			3,774	3,968	4,127	4,622	5,411	
Ø 710 x 30	kg			127,8	141,3	160,1	185,5	228,0	281,0
	kgm ²			5,992	6,180	6,320	6,842	7,620	9,434
Ø 800 x 30	kg					185,3	210,9	253,2	306,2
	kgm ²					9,909	10,412	11,193	13,02

Sonderausführungen auf Anfrage / other dimensions upon request
 Weitere Scheibendurchmessergrößen z. B. Ø900 und Ø1000 auf Anfrage /
 other disc diameter upon request, for example Ø900 and Ø1000
 alle Maße in mm / all dimensions in mm
 * Gewicht und Massenträgheitsmoment bezogen auf die max. Bohrung ØdG und ØdM /
 weight and weight moment of inertia applied at max. bore ØdG and ØdM!

Siegerland Bremsen Fon: +49 (0)27 73 / 9400-0
 Auf der Stücke 1 - 5 Fax: +49 (0)27 73 / 9400-10
 35708 HAIGER e-mail: info@sibre.de
 GERMANY internet: http://www.sibre.de