

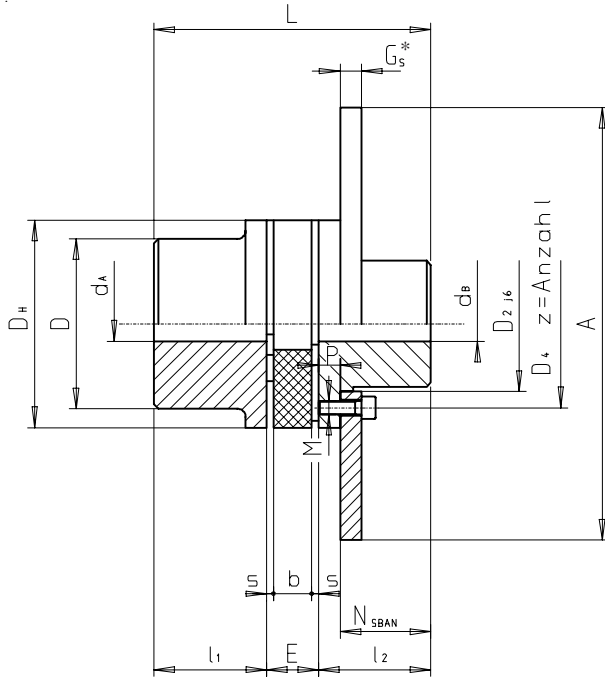


Drehelastische Kupplungen

Bauart SBAN Nr. 013
mit angeschraubter Bremsscheibe
Abmessungen - Leistungstabelle

M 1501 302 E-DE

Seite 1/2
06.2003



Kupplungs- typen	Drehmoment [Nm]		
	Nenn Tkn	Max Tkm _{max}	Wechsel Tkw
38	325	650	85
42	450	900	117
48	525	1050	137
55	685	1370	178
65	940	1880	244
75	1920	3840	499
90	3600	7200	936
100	4950	9900	1287
110	7200	14400	1872
125	10000	20000	2600

Die Bremsscheibe ist auf das Wellenende zu setzen, an dem das größere Schwungmoment wirksam wird.
Das max. Bremsmoment darf nicht größer sein, als das max. Moment der Kupplung.

* andere Scheibenstärken erhältlich
(12,5, 16, 25, 30)

Bremsscheibe A x G _s	SBAN									1/min. [V] (30m/s)	Gewicht [kg]	Massen- träg.- moment [kgm ²]	
	38	42	48	55	65	75	90	100	110				125
200x20	37,5										3800	4,62	0,02
250x20	37,5	40,5	45,5								3056	7,26	0,04
315x20		40,5	45,5	52,5	61,5	69,5					2425	11,66	0,146
400x20			45,5	52,5	61,5	69,5	81,5	89,5	96,5		1910	18,98	0,386
500x20				52,5	61,5	69,5	81,5	89,5	96,5	112,5	1528	30,00	0,957
630x20					61,5	69,5	81,5	89,5	96,5	112,5	1213	47,90	2,426
710x20					61,5	69,5	81,5	89,5	96,5	112,5	1076	61,11	3,913
800x20							81,5	89,5	96,5	112,5	955	76,50	6,306
900x20									96,5	112,5	849	96,15	10,086

Type SBAN	Vorbohrung	Fertigbohrung			Abmessungen													Gewicht ²⁾		Massenträgheitsmom. ²⁾		
		min. d _A d _B	max. St - d _A d _B		GGG 40 d _B	D _H	D	D ₂	D ₄	Z= An- zahl	M	l ₁ l ₂	P	L	E	s	b	N	Bremsscheiben- nabe in kg	Zusammen o. Bremsscheibe in kg	Bremsscheiben- nabe in kgm ²	Zusammen o. Bremsscheibe in kgm ²
38	-	16	38	34	-	80	70	50	66	8	M 8	8	45	7,5	114	24	3	18	0,77	1,84	0,0006	0,0016
42	-	25	42	42	-	95	85	60	80	12	M 8	8	50	9,5	126	26	3	20	1,19	2,84	0,0012	0,0033
48	-	25	48	48	-	105	95	68	90	12	M 8	8	56	10,5	140	28	3,5	21	1,69	3,95	0,002	0,0052
55	18	30	55	55	-	120	110	78	102	8	M 10	8	65	12,5	160	30	4	22	2,63	6,02	0,004	0,0103
65	20	40	65	65	-	135	115	92	116	12	M 10	10	75	13,5	185	35	4,5	26	3,64	8,81	0,008	0,021
75	28	40	75	75	-	160	135	106	136	15	M 12	12	85	15,5	210	40	5	30	5,92	14,31	0,017	0,045
90	38	50	90	100	-	200	160	140	172	15	M 16	16	100	18,5	245	45	5,5	34	11,3	25,4	0,051	0,122
100	45	50	115	-	100	225	180	156	195	15	M 16	16	110	20,5	270	50	6	38	15,6	35,3	0,087	0,213
110	58	60	125	-	110	255	200	176	218	15	M 20	20	120	23,5	295	55	6,5	42	22,2	49,9	0,162	0,387
125	58	60	145	-	130	290	230	204	252	15	M 20	20	140	27,5	340	60	7	46	33,0	74,8	0,312	0,750

1) Fertigbohrungen nach ISO-Passung H7, Paßfedernut nach DIN 6885 Bl. 1, Passung P9 .
2) Gewicht und Massenträgheitsmoment beziehen sich auf die max. Fertigbohrung ohne Nute.

Zahnkranz aus Polyurethan 98 Shore A; Farbe rot.

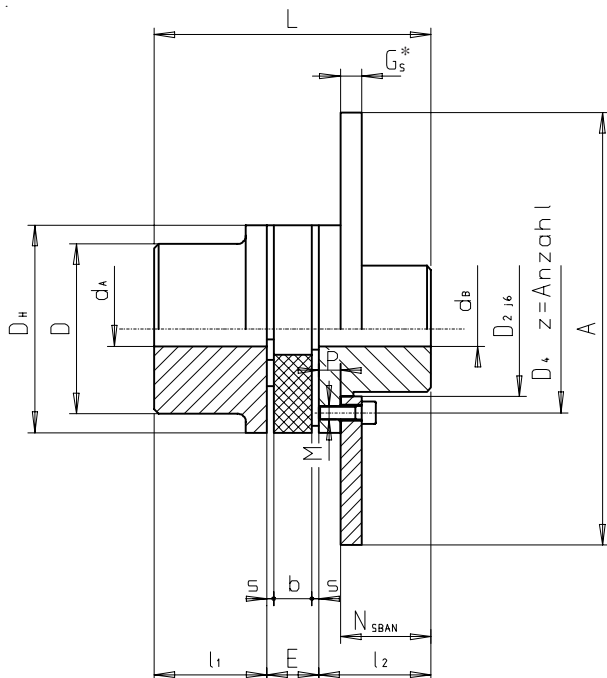
Um den elastischen Zahnkranz keinem stirnseitigen Druck auszusetzen, ist bei einer Axialverschiebung das Maß "L" bzw. "E" jeweils als Mindestmaß zu betrachten. Die angegebenen Werte für die Axialverschiebung (siehe Wellenverlagerung) sind zum Längenmaß "L" zu addieren.

Siegerland Bremsen Fon: +49 (0)27 73 / 9400-0
Auf der Stücke 1 - 5 Fax: +49 (0)27 73 / 9400-10
35 708 HAIGER e-mail: info@sibre.de
GERMANY internet: http://www.sibre.de

Konstruktionsänderungen vorbehalten !

Torsionally flexible couplings

Type SBAN No. 013
brake disc design
dimensions - capacity charts



Coupling sizes	Torque [Nm]		
	Rated Tkn	Max Tkmax	Vibratory TkW
38	325	650	85
42	450	900	117
48	525	1050	137
55	685	1370	178
65	940	1880	244
75	1920	3840	499
90	3600	7200	936
100	4950	9900	1287
110	7200	14400	1872
125	10000	20000	2600

The brake disc has to be placed onto the shaft end with the biggest mass moment of inertia.
The maximum brake torque must not exceed the maximum torque of the coupling.

* other thickness of disc brake available (12,5, 16, 25, 30)

brake disc	Coupling / disc size dimension "N"										brake disc		
	SBAN										1/min.	weight	Inertia
A x G _s	38	42	48	55	65	75	90	100	110	125	[M] (30m/s)	[kg]	[kgm ²]
200x20	37,5										3800	4,62	0,02
250x20	37,5	40,5	45,5								3056	7,26	0,04
315x20		40,5	45,5	52,5	61,5	69,5					2425	11,66	0,146
400x20			45,5	52,5	61,5	69,5	81,5	89,5	96,5		1910	18,98	0,386
500x20				52,5	61,5	69,5	81,5	89,5	96,5	112,5	1528	30,00	0,957
630x20					61,5	69,5	81,5	89,5	96,5	112,5	1213	47,90	2,426
710x20					61,5	69,5	81,5	89,5	96,5	112,5	1076	61,11	3,913
800x20							81,5	89,5	96,5	112,5	955	76,50	6,306
900x20									96,5	112,5	849	96,15	10,086

Type SBAN	Pilot bore	Finish bore				Dimensions												Weight ²⁾		Inertia ²⁾	
		min. d _A d _B	max. d _A d _B		St - GGG-40 d _B	D _H	D	D ₂	D ₄	Z=number	M	I ₁ I ₂	P	L	E	s	b	N	brake disc hub in kg	coupling without brake disc in kg	brake disc hub in kgm ²
38	-	16	38	34	-	80	70	50	66	8	M 8	45	7,5	114	24	3	18	0,77	1,84	0,0006	0,0016
42	-	25	42	42	-	95	85	60	80	12	M 8	50	9,5	126	26	3	20	1,19	2,84	0,0012	0,0033
48	-	25	48	48	-	105	95	68	90	12	M 8	56	10,5	140	28	3,5	21	1,69	3,95	0,002	0,0052
55	18	30	55	55	-	120	110	78	102	8	M 10	65	12,5	160	30	4	22	2,63	6,02	0,004	0,0103
65	20	40	65	65	-	135	115	92	116	12	M 10	75	13,5	185	35	4,5	26	3,64	8,81	0,008	0,021
75	28	40	75	75	-	160	135	106	136	15	M 12	85	15,5	210	40	5	30	5,92	14,31	0,017	0,045
90	38	50	90	100	-	200	160	140	172	15	M 16	100	18,5	245	45	5,5	34	11,3	25,4	0,051	0,122
100	45	50	115	-	100	225	180	156	195	15	M 16	110	20,5	270	50	6	38	15,6	35,3	0,087	0,213
110	58	60	125	-	110	255	200	176	218	15	M 20	120	23,5	295	55	6,5	42	22,2	49,9	0,162	0,387
125	58	60	145	-	130	290	230	204	252	15	M 20	140	27,5	340	60	7	46	33,0	74,8	0,312	0,750

1) Finish bore according to ISO-fit H7, keyway according to DIN 6885 page 1, fit P9 .
2) Weight and mass moment of inertia each refer to the maximum finish bore without keyway.

spider 98 Shore A; colour red.

In case of an axial shifting the dimension "L" has to be considered as a minimum dimension in order to keep the spider free from pressure on its faces.

Siegerland Bremsen Fon: +49 (0)27 73 / 9400-0
Auf der Stücke 1 - 5 Fax: +49 (0)27 73 / 9400-10
35 708 HAIGER e-mail: info@sibre.de
GERMANY internet: http://www.sibre.de