



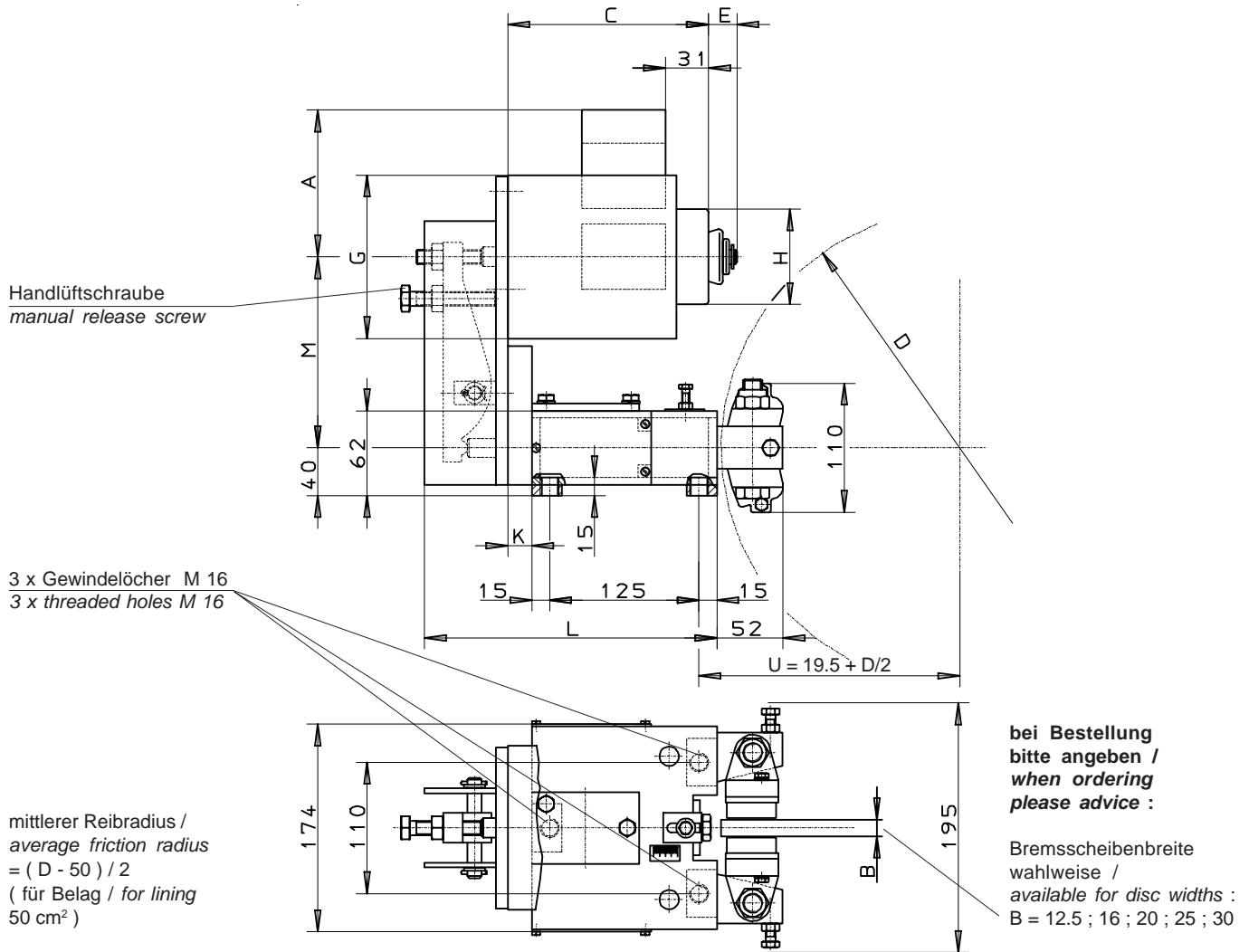
Scheibenbremse / Disc Brake SK4-M

mit Tellerfeder bremsend und Magnet lüftend
cup-spring applied and solenoid released

M 700 E-DE-EN

Seite / page 1/1

02.2006



Typ / type	Scheiben- / disc Ø Anpresskraft / clamping force	Bremsmoment / braking torque Mbr / Nm											
		200	250	315	400	500	630	710	800	900	1000	1120	1250
SK4-M13 100%ED	1200 N	70	95	125	165	215	275	315	360	405	455	510	575
SK4-M13 25/100%ED	4300 N	255	340	455	600	770	995	1135	1290	1460	1630	1840	2060
SK4-M16 100%ED	3800 N	225	300	400	530	680	880	930	1140	1290	1440	1625	1820
SK4-M16 25/100%ED	7000 N	420	560	740	980	1260	1620	1845	2100	2380	2660	2995	3360

Abmessungen / dimensions	Beläge / linings	A	C	E	G	H	K	L	M	Gewicht / weight / kg
SK4-M13	50 cm ² organic	126	172	14.5	Ø137	Ø80	20	245	160	38
SK4-M16	option 100 cm ²	137	202	25	Ø165	Ø95	50	267	170	53

Die Scheibenbremsen SK4-M13 und SK4-M16 sind serienmäßig mit einem Gleichspannungs-Kurzhubmagneten ausgerüstet ;
wahlweise 100 % ED (= Einschaltdauer) oder 25/100 % ED
The disc brake types SK4-M13 and SK4-M16 are fitted with a DC-short stroke solenoid ;
available for duty factor of 100 % or 25/100 %

Bremsfläche der Standardbacke = 50 cm²
standard lining surface area = 50 cm²

Siegerland Bremsen Fon: +49 (0)27 73 / 9400-0
Auf der Stücke 1 - 5 Fax: +49 (0)27 73 / 9400-10
35708 HAIGER e-mail: info@sibre.de
GERMANY internet: http://www.sibre.de

Konstruktionsänderungen vorbehalten ! / Alterations reserved !