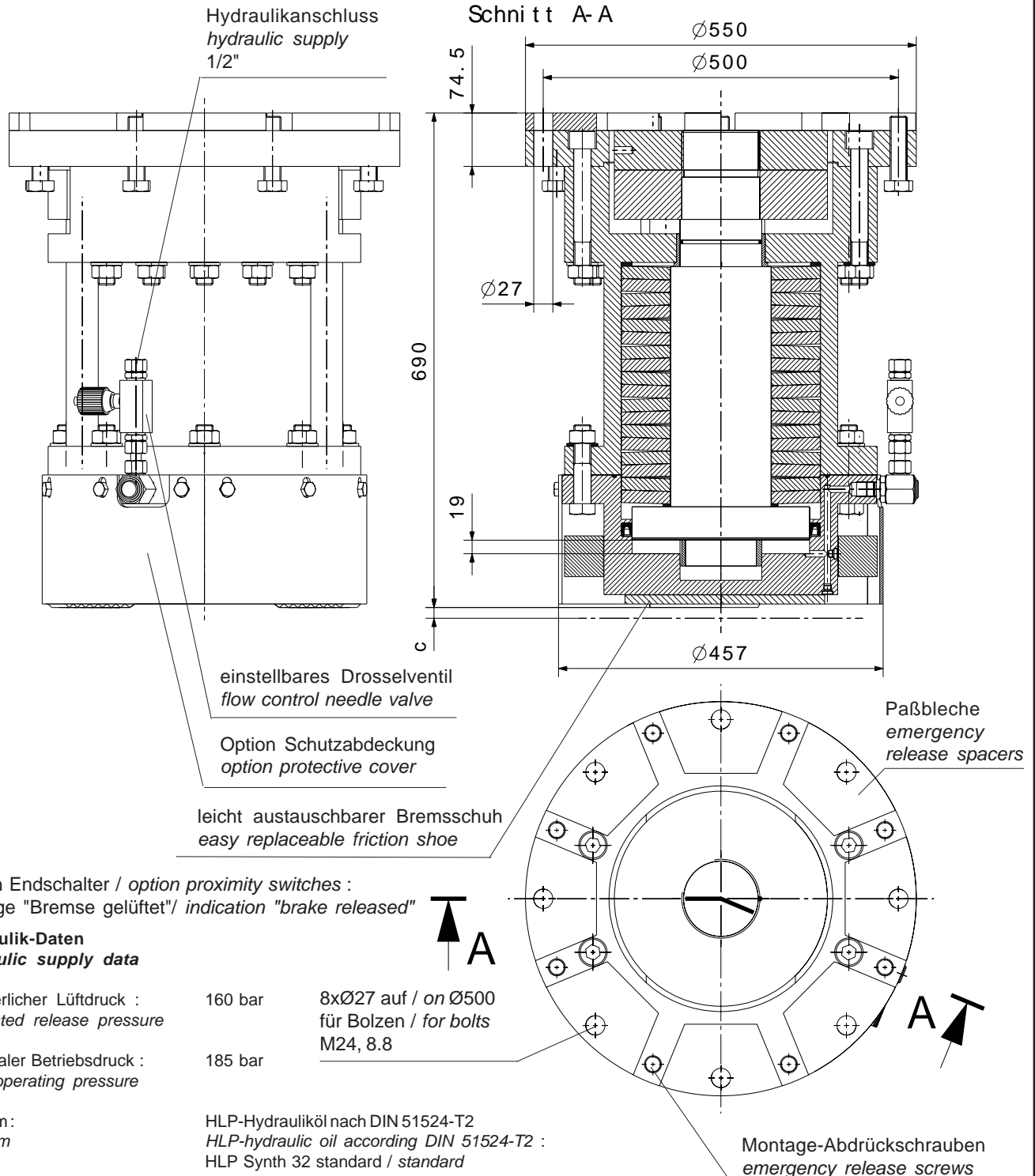




Schienenbremse / Rail Brake

RPS 600

M 1501 286 E-DE-EN
Seite / page 1/1
09.2002



Option Endschalter / option proximity switches :
Anzeige "Bremsen gelüftet" / indication "brake released"

Hydraulik-Daten hydraulic supply data

erforderlicher Lüftdruck :
requested release pressure

160 bar

8xØ27 auf / on Ø500
für Bolzen / for bolts
M24, 8.8

maximaler Betriebsdruck :
max. operating pressure

185 bar

Medium :
medium

HLP-Hydrauliköl nach DIN 51524-T2
HLP-hydraulic oil according DIN 51524-T2 :
HLP Synth 32 standard / standard

für Umgebungstemperatur :
for ambient temperature

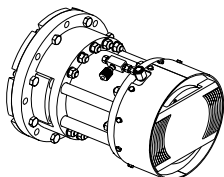
(- 15 .. + 40) °C

wir empfehlen :
we recommend

SIBRE-Hydraulikaggregat Version V3.C¹⁾
mit Schaltschrank
SIBRE-hydraulic power pack version V3.C¹⁾
with electric control box
siehe Maßblatt M 1501 264 E und
Elektroschaltplan S 07 0165 E
see dimension sheet M 1501 264 E and
electric wiring diagram S 07 0165 E

¹⁾ max. 4 Bremsen pro Aggregat
¹⁾ max. 4 brakes per power pack

Maßzeichnungen auf Wunsch erhältlich
scale drawings available upon request



alle Maße in mm
all dimensions in mm

Konstruktionsänderungen vorbehalten ! / Alterations reserved !

Lüftspalt clearence c / mm	Anpresskraft clamping force F _A / kN	Bremskraft braking force F _B / kN (μ=0.5)
5	645	322,5
10	550	275,0
15	451	225,5

Siegerland Bremsen
Auf der Stücke 1 - 5
35708 HAIGER
GERMANY

Fon: +49 (0)27 73 / 9400-0
Fax: +49 (0)27 73 / 9400-10
e-mail: info@sibre.de
internet: http://www.sibre.de