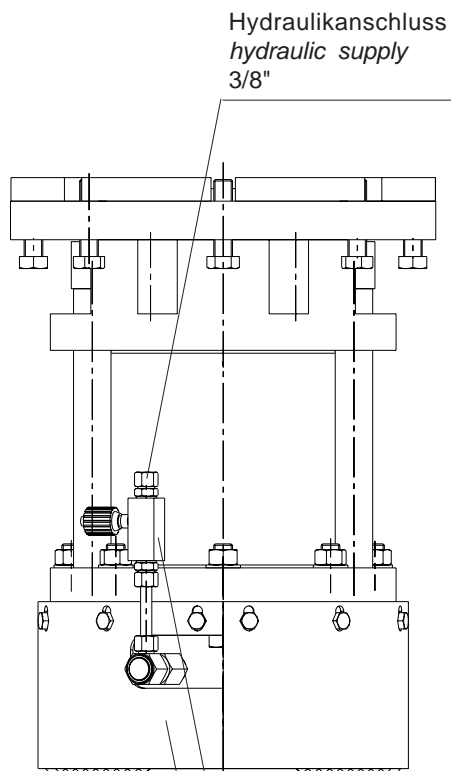




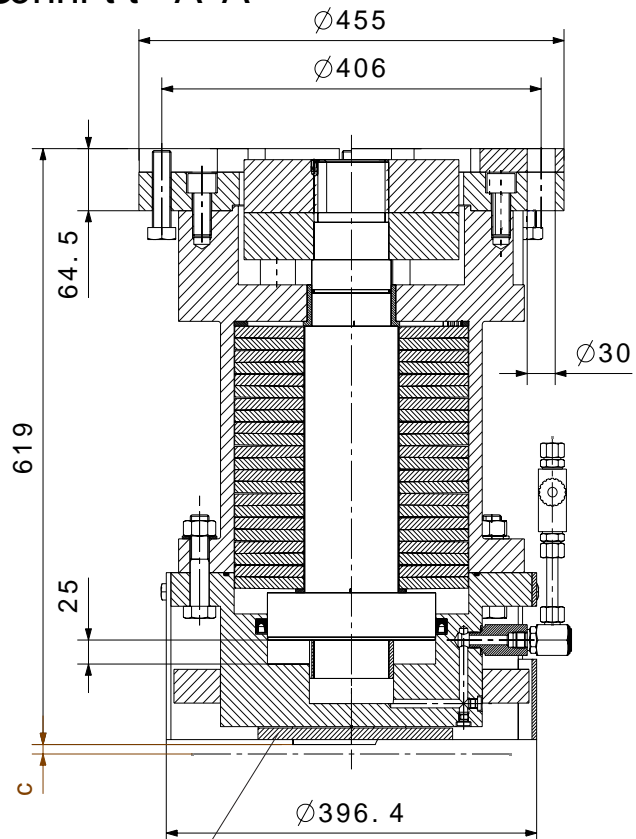
Schienenbremse / Rail Brake RPS 300

M 1501 288 E-DE-EN
Seite / page 1/1
12.2002



Hydraulikanschluss
hydraulic supply
3/8"

Schnitt A-A



einstellbares Drosselventil
flow control needle valve

Option Schutzabdeckung
option protective cover

leicht austauschbarer Brems Schuh
easy replaceable friction shoe

Paßbleche
emergency
release spacers

Option Endschalter / option proximity switches :
Anzeige "Brems gelüftet" / indication "brake released"

Hydraulik-Daten hydraulic supply data

erforderlicher Lüftdruck :
requested release pressure

160 bar

8x $\varnothing 30$ auf / on $\varnothing 406$
für Bolzen / for bolts
M27, 8.8

maximaler Betriebsdruck :
max. operating pressure

185 bar

Medium:
medium

HLP-Hydrauliköl nach DIN 51524-T2
HLP-hydraulic oil according DIN 51524-T2 :
HLP Synth 32 standard / standard

für Umgebungstemperatur :
for ambient temperature

(- 15 .. + 40) °C

wir empfehlen :
we recommend

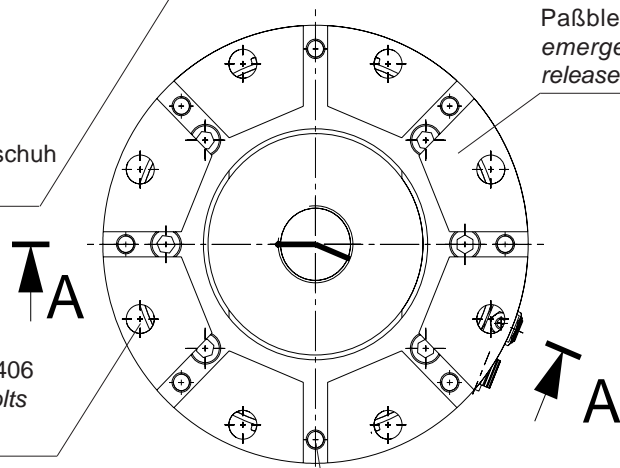
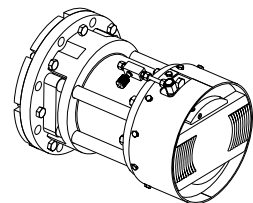
SIBRE-Hydraulikaggregat Version V3.C¹⁾
mit Schaltschrank
SIBRE-hydraulic power pack version V3.C¹⁾
with electric control box
siehe Maßblatt M 1501 264 E und
Elektroschaltplan S 07 0165 E
see dimension sheet M 1501 264 E and
electric wiring diagram S 07 0165 E

¹⁾ max. 4 Bremsen pro Aggregat
¹⁾ max. 4 brakes per power pack

Maßzeichnungen auf Wunsch erhältlich
scale drawings available upon request

alle Maße in mm
all dimensions in mm

Konstruktionsänderungen vorbehalten ! / Alterations reserved !



Montage-Abdrückschrauben
emergency release screws

| Lüftspalt clearence c / mm | Anpresskraft clamping force F _A / kN | Bremskraft braking force F _B / kN (μ=0.5) |
|----------------------------------|---|---|
| 5 | 351 | 175,5 |
| 10 | 327 | 163,5 |
| 15 | 301 | 151,0 |

Siegerland Bremsen
Auf der Stücke 1 - 5
35 708 HAIGER
GERMANY

Fon: +49 (0)27 73 / 9400-0
Fax: +49 (0)27 73 / 9400-10
e-mail: info@sibre.de
internet: http://www.sibre.de